

หนังสือชี้ชวนส่วนสรุปข้อมูลสำคัญ



บริษัทหลักทรัพย์จัดการกองทุน
แอสเซท พลัส จำกัด
การเข้าร่วมการต่อต้านทุจริต :
ได้รับการรับรอง CAC

กองทุนเปิดแอสเซทพลัสตราสารหนี้ทวิทรัพย์ 6เดือน6
ห้ามขายผู้ลงทุนรายย่อย
Asset Plus Taweasab Fixed Income Fund 6M6
Not for Retail Investors
(ASP-TFIXED 6M6)
กองทุนตราสารหนี้
กองทุนที่ลงทุนแบบมีความเสี่ยงทั้งในและต่างประเทศ

ผู้ลงทุนไม่สามารถขายคืนหน่วยลงทุนนี้ในช่วง 6 เดือนได้ และกองทุนนี้ลงทุนกระจุกตัวในผู้ออก
และตราสารที่มีความเสี่ยงด้านเครดิตและสภาพคล่อง
ดังนั้น หากมีปัจจัยที่ส่งผลกระทบต่อการลงทุนดังกล่าว ผู้ลงทุนอาจสูญเสียเงินลงทุนจำนวนมาก



คุณกำลังจะลงทุนอะไร?



กองทุนรวมนี้เหมาะกับใคร?



คุณต้องระวังอะไรเป็นพิเศษ?



สัดส่วนของประเภททรัพย์สินที่ลงทุน



ค่าธรรมเนียม



ผลการดำเนินงาน



ข้อมูลอื่นๆ

การลงทุนในกองทุนรวมไม่ใช่การฝากเงิน



คุณกำลังจะลงทุนอะไร?

กองทุนมีนโยบายที่จะลงทุนในตราสารหนี้ และ/หรือตราสารทางการเงิน และ/หรือเงินฝากหรือตราสารเทียบเท่าเงินฝาก และ/หรือตราสารกึ่งหนี้กึ่งทุน และ/หรือหน่วย CIS รวมทั้งอาจลงทุนในหรือมีไว้ซึ่งหลักทรัพย์หรือทรัพย์สินอื่นหรือการหาผลตอบแทนโดยวิธีอื่นตามที่สำนักงานคณะกรรมการ ก.ล.ต. หรือคณะกรรมการกำกับตลาดทุนประกาศกำหนดหรือเห็นชอบให้กองทุนลงทุนได้ และอาจลงทุนหรือมีไว้ซึ่งตราสารที่มีอันดับความน่าเชื่อถือต่ำกว่าที่สามารถลงทุนได้ (Non-investment grade) และ/หรือ ที่ไม่ได้รับการจัดอันดับความน่าเชื่อถือ (Unrated) โดยในกรณีที่ตราสารดังกล่าวเป็นหุ้นกู้ด้อยสิทธิ (Subordinated Debt) จะต้องได้รับอันดับความน่าเชื่อถือของตราสาร (Issue rating) อยู่ในอันดับที่สามารถลงทุนได้ (Investment-grade)

กองทุนจะลงทุนทั้งในประเทศและ/หรือต่างประเทศในส่วนการลงทุนในต่างประเทศกองทุนจะเข้าทำสัญญาซื้อขายล่วงหน้า (Derivatives) โดยมีวัตถุประสงค์เพื่อลดความเสี่ยง (Hedging) จากอัตราแลกเปลี่ยนทั้งจำนวน และอาจทำสัญญาซื้อขายล่วงหน้าอ้างอิงกับอัตราดอกเบี้ยเพื่อป้องกันความเสี่ยงด้านอัตราดอกเบี้ยของกองทุน

กลยุทธ์ในการบริหารจัดการลงทุน : มีกลยุทธ์การลงทุนครั้งเดียว (buy-and-hold)



กองทุนรวมนี้เหมาะกับใคร?

- ผู้ลงทุนที่มีรายได้ย่อย (Accredited Investors) ที่ยอมรับความเสี่ยงของการลงทุนในตราสารหนี้ที่มีอันดับความน่าเชื่อถือต่ำกว่าที่สามารถลงทุนได้ (Non-Investment Grade) และตราสารหนี้ที่ไม่ได้รับการจัดอันดับความน่าเชื่อถือ (Unrated Securities) ได้ในระดับสูง
- ผู้ลงทุนที่คาดหวังผลตอบแทนที่สูงกว่าเงินฝาก และยอมรับผลตอบแทนที่อาจต่ำกว่าหุ้นได้

กองทุนนี้ ไม่เหมาะ กับใคร

- ผู้ลงทุนที่ต้องการได้ถอนหน่วยลงทุนเพื่อรับเงินก่อนระยะเวลา 6 เดือน (โดยไม่ต่ำกว่า 5 เดือนและไม่เกิน 7 เดือน) นับแต่วันจดทะเบียนกองทรัยสินเป็นกองทุนรวม
- ผู้ลงทุนที่เน้นการได้รับผลตอบแทนในจำนวนเงินที่แน่นอน หรือรักษาเงินต้นให้อยู่ครบ



ทำอย่างไรหากยังไม่เข้าใจนโยบาย และความเสี่ยงกองทุนรวมนี้

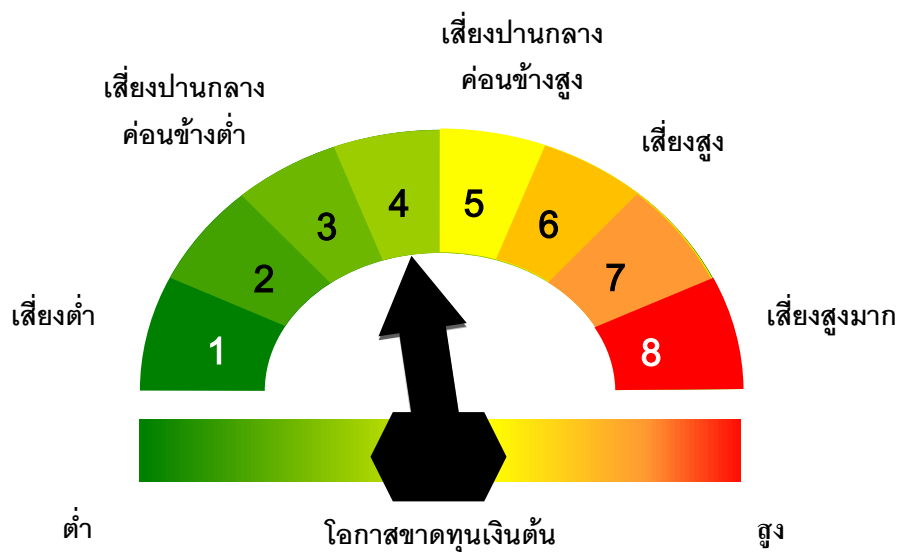
- อ่านหนังสือชี้ชวนฉบับเต็ม หรือสอบถามผู้สนับสนุนการขายและบริษัทจัดการ
- **อย่าลงทุนหากไม่เข้าใจลักษณะและความเสี่ยงของกองทุนรวมนี้ดีพอ**



คุณต้องระวังอะไรเป็นพิเศษ?

- กองทุนอาจลงทุนในตราสารที่มีอันดับความน่าเชื่อถือต่ำกว่าอันดับที่สามารถลงทุนได้ (non-investment grade) หรือที่ไม่มีการจัดอันดับความน่าเชื่อถือ (unrated) ผู้ลงทุนอาจมีความเสี่ยงสูงขึ้นจากการไม่ได้ชำระคืนเงินต้นและดอกเบี้ย
- กองทุนอาจไม่ได้รับเงินต้นและผลตอบแทนตามที่คาดหมายไว้ หากผู้ออกตราสารหรือธนาคารที่กองทุนไปลงทุนไม่สามารถชำระคืนเงินต้นและดอกเบี้ยคืนได้
- มูลค่าทรัพย์สินสุทธิของกองทุนรวมอาจเพิ่มขึ้นหรือลดลงก่อนครบอายุโครงการ เนื่องมาจากการคำนวณมูลค่าทรัพย์สินสุทธิของกองทุนให้เป็นไปตามราคาตลาด (Mark to Market)
- กองทุนนี้มีสภาพคล่องจำกัด เนื่องจากกองทุนไม่เปิดให้ไถ่ถอนคืนหน่วยลงทุนก่อนครบอายุโครงการ โดยกองทุนมีการรับซื้อคืนหน่วยลงทุนอัตโนมัติเท่านั้น
- กองทุนนี้อาจจะมีการกระจุกตัวของการถือหน่วยลงทุนของบุคคลหรือกลุ่มบุคคลใดเกิน 1 ใน 3 ของจำนวนหน่วยลงทุนทั้งหมด ดังนั้น หากผู้ถือหน่วยลงทุนดังกล่าวไถ่ถอนหน่วยลงทุนอาจมีความเสี่ยงให้กองทุนต้องเลิกกองทุนรวมได้ ผู้ลงทุนสามารถตรวจสอบข้อมูลได้ที่เว็บไซต์ www.assetfund.co.th

แผนภาพแสดงตำแหน่งความเสี่ยงของกองทุนรวม



หมายเหตุ : กองทุนรวมตราสารหนี้ที่มีนโยบายการลงทุนในตราสาร Non-Investment Grade / Unrated ไม่เกินร้อยละ 20 ของ NAV

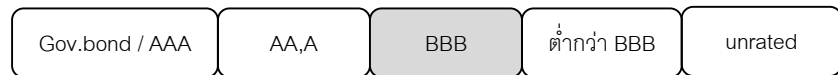
ปัจจัยความเสี่ยงที่สำคัญ

ความเสี่ยงจากการผิดนัดชำระหนี้ของผู้ออกตราสาร (credit risk)

อันดับความน่าเชื่อถือส่วนใหญ่ของกองทุนรวม

credit rating ตาม

national credit rating

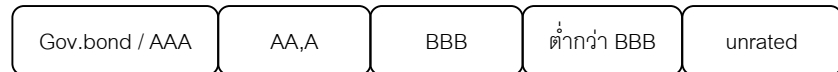


ต่ำ

สูง

credit rating ตาม

international credit rating



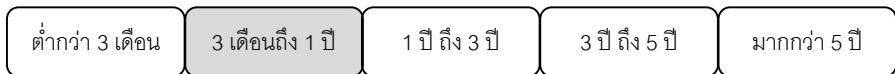
ต่ำ

สูง

หมายเหตุ : แรเงากรณีที่มีการลงทุนในอันดับความน่าเชื่อถือ (credit rating) นั้น เกินกว่า 20% ของ NAV

ความเสี่ยงจากความผันผวนของมูลค่าหน่วยลงทุน (market risk)

อายุเฉลี่ยของทรัพย์สินที่ลงทุน

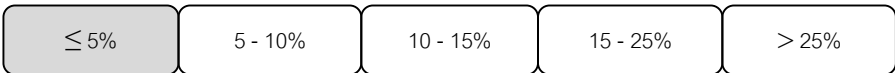


ต่ำ

สูง

ความผันผวนของ

ผลการดำเนินงาน (SD)



ต่ำ

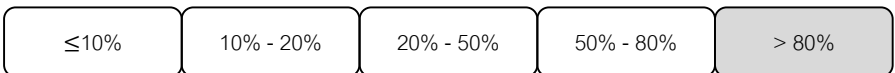
สูง

ความเสี่ยงจากการลงทุนกระจุกตัว (High Concentration Risk)

ความเสี่ยงจากการกระจุกตัวลงทุนในผู้ออกรายใดรายหนึ่ง (high issuer concentration risk)

การกระจุกตัวลงทุน

ในผู้ออกตราสารรวม



ต่ำ

สูง

ความเสี่ยงจากการลงทุนกระจุกตัวในหมวดอุตสาหกรรมใดอุตสาหกรรมหนึ่ง (high sector concentration risk)

การกระจุกตัวลงทุน

ในหมวดอุตสาหกรรม



ต่ำ

สูง

หมายเหตุ : กองทุนนี้มีการลงทุนกระจุกตัวในหมวดหมวดอุตสาหกรรมธุรกิจการเงิน

ความเสี่ยงจากการลงทุนกระจุกตัวในประเทศใดประเทศหนึ่ง (high country concentration risk)

การกระจุกตัวรายประเทศ



ต่ำ

สูง

หมายเหตุ : กองทุนนี้ไม่มีกระจุกตัวในต่างประเทศ

ความเสี่ยงจากการเปลี่ยนแปลงของอัตราแลกเปลี่ยน (exchange rate risk)

การป้องกันความเสี่ยง fx



ต่ำ

สูง

หมายเหตุ : กองทุนนี้มีการป้องกันความเสี่ยงจากการเปลี่ยนแปลงของอัตราแลกเปลี่ยนทั้งจำนวน

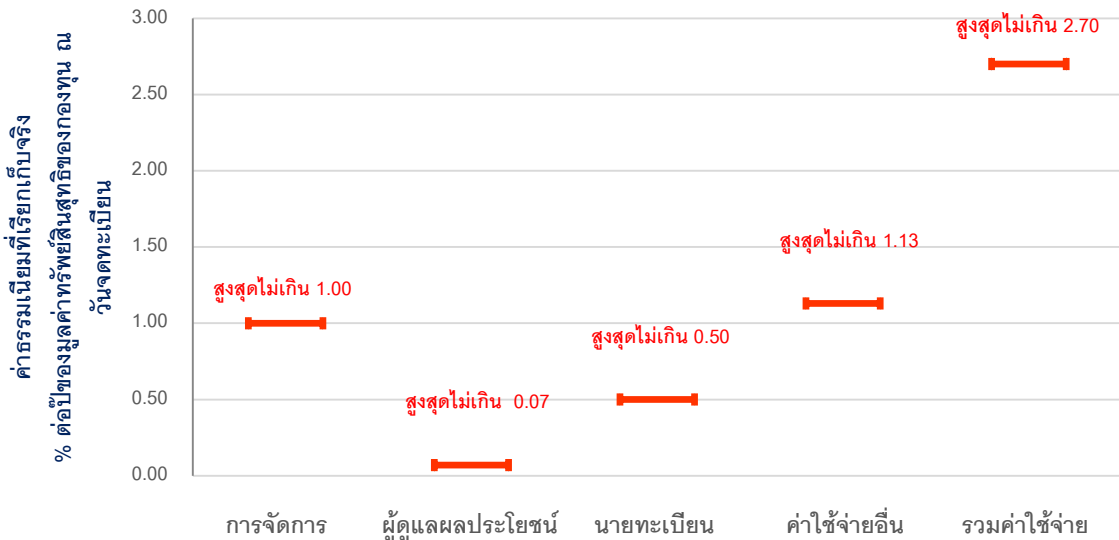


ค่าธรรมเนียม

ค่าธรรมเนียมมีผลกระทบต่อผลตอบแทนที่คุณจะได้รับตั้งนั้น คุณควรพิจารณาการเรียกเก็บค่าธรรมเนียมดังกล่าวก่อนการลงทุน

ค่าธรรมเนียมที่เรียกเก็บจากกองทุนรวม (% ต่อปีของมูลค่าทรัพย์สินสุทธิของกองทุน ณ วันจดทะเบียน)

ค่าธรรมเนียมเรียกเก็บจากกองทุนรวม



หมายเหตุ :

- ค่าธรรมเนียมการจัดการและค่าธรรมเนียมนายทะเบียน จะสามารถระบุได้เมื่อมีการลงทุนจริง เนื่องจากบริษัทจัดการจะคำนวณค่าธรรมเนียมดังกล่าวจากอัตราผลตอบแทนของตราสาร ณ วันที่กองทุนเข้าลงทุน
- ในช่วงระยะเวลาอายุโครงการ บริษัทจัดการอาจปรับเปลี่ยนหรือลด อัตราค่าธรรมเนียมการจัดการและ/หรือค่าธรรมเนียมนายทะเบียนที่เรียกเก็บจริงได้ ทั้งนี้ ไม่เกินเพดานอัตราค่าธรรมเนียมการจัดการที่ระบุไว้ในหนังสือชี้ชวนเสนอขายหน่วยลงทุน
- ค่าธรรมเนียมและค่าใช้จ่ายที่เรียกเก็บจากกองทุนเป็นอัตราที่รวมภาษีมูลค่าเพิ่มภาษีธุรกิจเฉพาะ หรือภาษีอื่นใดในทำนองเดียวกัน (ถ้ามี) ทั้งนี้ ค่าธรรมเนียมและค่าใช้จ่ายที่เรียกเก็บจริงจากกองทุนรวมทั้งหมดจะไม่เกินอัตราร้อยละ 2.70 ต่อปี ของมูลค่าทรัพย์สินสุทธิของกองทุน ณ วันจดทะเบียน

ค่าธรรมเนียมที่เรียกเก็บจากผู้ถือหน่วย (% ของมูลค่าซื้อขาย)

รายการ	สูงสุดไม่เกิน	เก็บจริง
ค่าธรรมเนียมการขายหน่วยลงทุน	ไม่มี	ไม่มี
ค่าธรรมเนียมการรับซื้อคืนหน่วยลงทุน	ไม่มี	ไม่มี
ค่าธรรมเนียมสับเปลี่ยนหน่วยลงทุนเข้า	ไม่มี	ไม่มี
ค่าธรรมเนียมสับเปลี่ยนหน่วยลงทุนออก	ไม่มี	ไม่มี
ค่าธรรมเนียมการโอนหน่วยลงทุน	ตามที่นายทะเบียนเรียกเก็บ	50.00 บาท ต่อรายการ
ค่าธรรมเนียมการออกเอกสารแสดงสิทธิในหน่วยลงทุน	50.00 บาท ต่อ 1 ฉบับ	ยกเว้นไม่เรียกเก็บ
ค่าธรรมเนียมอื่นๆ	ตามที่จ่ายจริง	ตามที่จ่ายจริง

หมายเหตุ :

- ค่าธรรมเนียมที่เรียกเก็บจากผู้ถือหน่วยลงทุนเป็นอัตราที่รวมภาษีมูลค่าเพิ่มภาษีธุรกิจเฉพาะ หรือภาษีอื่นใดในทำนองเดียวกัน (ถ้ามี)



ผลการดำเนินงานในอดีต

ผลการดำเนินงานในอดีต มิได้เป็นสิ่งยืนยันถึงผลการดำเนินงานในอนาคต

ดัชนีชี้วัด/อ้างอิง

ไม่มี เนื่องจาก กองทุนมีกลยุทธ์การลงทุนครั้งเดียวและถือครองจนครบอายุโครงการ (buy-and-hold) เพื่อให้ได้ผลตอบแทนที่คาดหวังตามระยะเวลาที่กำหนดไว้ จึงไม่จำเป็นต้องมีตัวชี้วัด

ประเภทกองทุนรวมเพื่อใช้เปรียบเทียบผลการดำเนินงาน ณ จุดขาย คือ -

* สามารถดูข้อมูลปัจจุบันได้ที่ : <http://www.aimc.or.th>



ข้อมูลอื่นๆ

นโยบายการจ่ายปันผล	ไม่จ่าย
ผู้ดูแลผลประโยชน์	ธนาคารทหารไทย จำกัด (มหาชน)
วันจดทะเบียน	วันที่ 16 กันยายน 2563 (หากมีการเปลี่ยนแปลงจะแจ้งให้ทราบผ่านเว็บไซต์บริษัทจัดการ)
อายุโครงการ	ประมาณ 6 เดือน (โดยไม่ต่ำกว่า 5 เดือน และ ไม่เกิน 7 เดือน) นับแต่วันจดทะเบียน กองทรัสต์สินเป็นกองทุนรวม
ชื่อและขายคืนหน่วยลงทุน	วันทำการซื้อ : เสนอซื้อขายครั้งเดียวในช่วง IPO ระหว่างวันที่ 8 – 15 กันยายน 2563 ตั้งแต่เวลาเปิดทำการ ถึง เวลา 15.30 น. มูลค่าขั้นต่ำของการสั่งซื้อครั้งแรกและครั้งถัดไป : 5,000.00 บาท วันทำการขาย : รับซื้อคืนหน่วยลงทุนอัตโนมัติ ณ วันครบกำหนดอายุโครงการ มูลค่าขั้นต่ำของการขายคืน : ไม่กำหนด ยอดคงเหลือขั้นต่ำ : ไม่กำหนด ระยะเวลาการรับเงินค่าขายคืน : บริษัทจัดการจะดำเนินการรับซื้อคืนหน่วยลงทุน อัตโนมัติให้ผู้ถือหน่วยลงทุนทุกรายเพียงครั้งเดียว ณ วันครบอายุโครงการ หากวัน ดังกล่าวตรงกับวันหยุดบริษัทจัดการจะเลื่อนเป็นวันทำการถัดไป โดยบริษัทจัดการจะ ทำการสืบเปลี่ยนหน่วยลงทุนอัตโนมัติทั้งจำนวนของผู้ถือหน่วยลงทุนทุกรายไปลงทุน ต่อยังกองทุนเปิด แอสเซทพลัส ตราสารหนี้ เดลี่ พลัส (ASP-DPLUS) คุณสามารถตรวจสอบมูลค่าทรัพย์สินรายวันได้ที่ : - website : www.assetfund.co.th - NAV Center ที่ www.thaimutualfund.com
รายชื่อผู้จัดการกองทุน	นายไมตรี ใสตางกูร ตั้งแต่วันจดทะเบียนกองทุน
ผู้สนับสนุนการขายหรือรับซื้อคืน	บริษัท หลักทรัพย์ เอเซีย พลัส จำกัด หรือผู้สนับสนุนการขายหรือรับซื้อคืนหน่วยลงทุนที่ บริษัทหลักทรัพย์จัดการกองทุน แอสเซท พลัส จำกัด แต่งตั้งขึ้น
ติดต่อสอบถาม รับหนังสือชี้ชวน หรือ ร้องเรียน	บริษัทหลักทรัพย์จัดการกองทุน แอสเซท พลัส จำกัด ที่อยู่ : เลขที่ 175 อาคารสารคดีที่ท่าเวอร ชั้น 17 ถนนสาทรใต้ แขวงทุ่งมหาเมฆ เขตสาทร กรุงเทพมหานคร 10120 โทรศัพท์ : 0-2672-1111 E-mail : customercare@assetfund.co.th Website : www.assetfund.co.th
ธุรกรรมที่อาจก่อให้เกิดความขัดแย้ง ทางผลประโยชน์	คุณสามารถตรวจสอบธุรกรรมที่อาจก่อให้เกิดความขัดแย้งทางผลประโยชน์ได้ที่ https://www.assetfund.co.th

- การลงทุนในหน่วยลงทุน ไม่ใช่การฝากเงิน รวมทั้งไม่ได้อยู่ภายใต้ความคุ้มครองของสถาบันคุ้มครองเงินฝาก จึงมีความเสี่ยงจากการลงทุนซึ่งผู้ลงทุนอาจไม่ได้รับเงินลงทุนคืนเต็มจำนวน
- ได้รับอนุมัติจัดตั้ง และอยู่ภายใต้การกำกับดูแลของสำนักงาน ก.ล.ต.
- การพิจารณาว่าหนังสือชี้ชวนในการเสนอขายหน่วยลงทุนของกองทุนรวมนี้มิได้เป็นการแสดงว่าสำนักงาน ก.ล.ต. ได้รับรองถึงความถูกต้องของข้อมูลในหนังสือชี้ชวนของกองทุนรวมหรือได้ประกันราคาหรือผลตอบแทนของหน่วยลงทุนที่เสนอขายนั้น ทั้งนี้ บริษัทจัดการกองทุนรวมได้สอบถามข้อมูลในหนังสือชี้ชวนส่วนสรุปข้อมูลสำคัญ ณ วันที่ 31 สิงหาคม 2563 แล้วด้วยความระมัดระวังในฐานะผู้รับผิดชอบในการดำเนินการของกองทุนรวม และขอรับรองว่าข้อมูลดังกล่าวถูกต้อง ไม่เป็นเท็จ และไม่ทำให้ผู้อื่นสำคัญผิด

คำอธิบายเพิ่มเติม

ความเสี่ยงจากการผิดนัดชำระหนี้ของผู้ออกตราสาร (Credit Risk) หมายถึง การพิจารณาจากอันดับความน่าเชื่อถือของตราสารที่ลงทุน (credit rating) ซึ่งเป็นข้อมูลบอกระดับความสามารถในการชำระหนี้โดยพิจารณาจากผลการดำเนินงานที่ผ่านมาและฐานะการเงินของผู้ออกตราสาร credit rating ของหุ้นกู้ระยะยาวมีความหมายโดยย่อ ดังต่อไปนี้

ระดับการลงทุน	TRIS	Fitch	Moody's	S&P	คำอธิบาย
ระดับที่น่าลงทุน	AAA	AAA(tha)	Aaa	AAA	อันดับเครดิตสูงที่สุด มีความเสี่ยงต่ำที่สุดที่จะไม่สามารถชำระหนี้ได้ตามกำหนด
	AA	AA(tha)	Aa	AA	อันดับเครดิตรองลงมาและถือว่า มีความเสี่ยงต่ำมากที่จะไม่สามารถชำระหนี้ได้ตามกำหนด
	A	A(tha)	A	A	ความเสี่ยงต่ำ ที่จะไม่สามารถชำระหนี้ได้ตามกำหนด
	BBB	BBB(tha)	Baa	BBB	ความเสี่ยงปานกลาง ที่จะไม่สามารถชำระหนี้ได้ตามกำหนด
ระดับต่ำกว่าน่าลงทุน	ต่ำกว่า BBB	ต่ำกว่า BBB	ต่ำกว่า BBB (tha)	ต่ำกว่า BBB	ความเสี่ยงสูง ที่จะไม่สามารถชำระหนี้ได้ตามกำหนด

ความเสี่ยงจากความผันผวนของมูลค่าหน่วยลงทุน (Market Risk)

(1) **กรณีกองทุนรวมตราสารหนี้** เกิดจากการเปลี่ยนแปลงของอัตราดอกเบี้ยซึ่งขึ้นกับปัจจัยภายนอก เช่น สภาวะเศรษฐกิจการลงทุน ปัจจัยทางการเมืองทั้งในและต่างประเทศ เป็นต้น โดยราคาตราสารหนี้จะเปลี่ยนแปลงในทิศทางตรงข้ามกับการเปลี่ยนแปลงของอัตราดอกเบี้ย เช่น หากอัตราดอกเบี้ยในตลาดเงินมีแนวโน้มปรับตัวสูงขึ้น อัตราดอกเบี้ยของตราสารหนี้ที่ออกใหม่ก็จะสูงขึ้นด้วย ดังนั้นราคาตราสารหนี้ที่ออกมาก่อนหน้าจะมีราคาซื้อขายในระดับราคาที่ต่ำลง โดยกองทุนรวมที่มีอายุเฉลี่ยของทรัพย์สินที่ลงทุน (portfolio duration) สูงจะมีโอกาสเผชิญกับการเปลี่ยนแปลงของราคามากกว่ากองทุนรวมที่มี portfolio duration ต่ำกว่า

(2) **กรณีกองทุนรวมตราสารทุน** หมายถึง ความเสี่ยงที่มูลค่าของหลักทรัพย์ที่กองทุนรวมลงทุนจะเปลี่ยนแปลงเพิ่มขึ้นหรือลดลงจากปัจจัยภายนอก เช่น สภาวะเศรษฐกิจการลงทุน ปัจจัยทางการเมืองทั้งในและต่างประเทศ เป็นต้น ซึ่งพิจารณาได้จากค่า standard deviation (SD) ของกองทุนรวม หากกองทุนรวมมีค่า SD สูง แสดงว่ากองทุนรวมมีความผันผวนจากการเปลี่ยนแปลงของราคาหลักทรัพย์สูง

ความเสี่ยงจากการเปลี่ยนแปลงของอัตราแลกเปลี่ยน (Currency Risk) หมายถึง การเปลี่ยนแปลงของอัตราแลกเปลี่ยนมีผลกระทบต่อมูลค่าของหน่วยลงทุน เช่น กองทุนรวมลงทุนด้วยสกุลเงินดอลลาร์ ในช่วงที่เงินบาทอ่อน แต่ขายทำกำไรในช่วงที่บาทแข็ง กองทุนรวมจะได้เงินบาทกลับมาน้อยลง ในทางกลับกันหากกองทุนรวมลงทุนในช่วงที่บาทแข็งและขายทำกำไรในช่วงที่บาทอ่อน ก็อาจได้ผลตอบแทนมากกว่าเดิมด้วยเช่นกัน ดังนั้น การป้องกันความเสี่ยงจากอัตราแลกเปลี่ยนจึงเป็นเครื่องมือสำคัญในการบริหารความเสี่ยงจากดังกล่าว ซึ่งทำได้ดังต่อไปนี้

- **ป้องกันความเสี่ยงทั้งหมด/หรือเกือบทั้งหมด** : ผู้ลงทุนไม่มีความเสี่ยงจากอัตราแลกเปลี่ยน/ผู้ลงทุนอาจมีความเสี่ยงจากอัตราแลกเปลี่ยน เนื่องจากกองทุนไม่ได้ป้องกันความเสี่ยงทั้งหมด
- **ป้องกันความเสี่ยงบางส่วน โดยต้องระบุสัดส่วนการป้องกันความเสี่ยงไว้อย่างชัดเจน** : ผู้ลงทุนอาจมีความเสี่ยงจากอัตราแลกเปลี่ยน
- **อาจป้องกันความเสี่ยงตามดุลยพินิจของผู้จัดการกองทุนรวม** : ผู้ลงทุนอาจมีความเสี่ยงจากอัตราแลกเปลี่ยน เนื่องจากการป้องกันความเสี่ยงขึ้นอยู่กับดุลยพินิจของผู้จัดการกองทุนรวมในการพิจารณาว่าจะป้องกันความเสี่ยงหรือไม่
- **ไม่ป้องกันความเสี่ยงเลย** : ผู้ลงทุนมีความเสี่ยงจากอัตราแลกเปลี่ยน

ความเสี่ยงจากการกระจุกตัว (High Concentration Risk)

(1) ความเสี่ยงจากการลงทุนกระจุกตัวในผู้ออกตราสารรายใดรายหนึ่ง (High Issuer Concentration Risk) เกิดจากกองทุนลงทุนในผู้ออกตราสารรายใดๆ มากกว่า 10% ของ NAV รวมกัน ซึ่งหากเกิดเหตุการณ์ที่ส่งผลกระทบต่อการดำเนินงาน ฐานะทางการเงิน หรือความมั่นคงของผู้ออกตราสารรายดังกล่าว กองทุนอาจมีผลการดำเนินงานที่ผันผวนมากกว่ากองทุนที่กระจายการลงทุนในหลายผู้ออกตราสาร

(2) ความเสี่ยงจากการลงทุนกระจุกตัวในหมวดอุตสาหกรรมใดอุตสาหกรรมหนึ่ง (Sector Concentration Risk) เกิดจากกองทุนลงทุนในบางหมวดอุตสาหกรรมมากกว่า 20% ของ NAV รวมกัน ซึ่งหากเกิดเหตุการณ์ที่ส่งผลกระทบต่ออุตสาหกรรมนั้น กองทุนดังกล่าวอาจมีผลการดำเนินงานที่ผันผวนมากกว่ากองทุนที่กระจายการลงทุนในหลายหมวดอุตสาหกรรม

(3) ความเสี่ยงจากการกระจุกตัวลงทุนในประเทศใดประเทศหนึ่ง (Country Concentration Risk) เกิดจากกองทุนลงทุนในประเทศใดประเทศหนึ่งมากกว่า 20% ของ NAV รวมกัน ซึ่งหากเกิดเหตุการณ์ที่ส่งผลกระทบต่อประเทศดังกล่าว เช่น การเมือง เศรษฐกิจ สังคม เป็นต้น กองทุนดังกล่าวอาจมีผลการดำเนินงานที่ผันผวนมากกว่ากองทุนที่กระจายการลงทุนในหลายประเทศ

โดยมีรายละเอียดของตราสารที่คาดว่าจะลงทุนและข้อมูลเกี่ยวกับการประมาณการผลตอบแทนของกองทุน ดังนี้

ตราสารที่ลงทุน ⁽¹⁾	อันดับความน่าเชื่อถือของ ตราสาร/ผู้ออกตราสาร		ประมาณการ ผลตอบแทนของ ตราสารต่อปี ⁽²⁾	สัดส่วน การลงทุน โดยประมาณ ⁽¹⁾	ประมาณการ ผลตอบแทนที่ กองทุนจะได้รับ ต่อปี ⁽¹⁾
	National Rating	International Rating			
เงินฝากประจำ ธนาคาร Doha Bank (DHBK) ประเทศกาตาร์		A / FITCH	1.10%	20.00%	0.2200%
ตั๋วแลกเงิน บริษัทหลักทรัพย์ เมย์แบงก์ กิมเอ็ง (ประเทศไทย) จำกัด (มหาชน) (MBKET)	AA+ / TRIS		1.00%	20.00%	0.2000%
ตั๋วแลกเงิน บริษัท แชนสิริ จำกัด (มหาชน) (SIRI)	BBB+ / TRIS		2.30%	20.00%	0.4600%
ตั๋วแลกเงิน บริษัท เมืองไทย แคปปิตอล จำกัด (มหาชน) (MTC)	BBB+ / TRIS		1.50%	20.00%	0.3000%
ตั๋วแลกเงิน บริษัท ไทยฟู้ดส์ กรุ๊ป จำกัด (มหาชน) (TFG)	BBB- / TRIS		3.70%	20.00%	0.7400%
รวม					1.9200%
ประมาณการค่าใช้จ่ายกองทุน ⁽³⁾					0.5700%
ประมาณการผลตอบแทนที่กองทุนจะได้รับ โดยเฉลี่ย					1.3500%
ระยะเวลาการลงทุน (โดยประมาณ)					6 เดือน

หมายเหตุ :

- (1) บริษัทจัดการจะใช้ดุลพินิจในการเปลี่ยนแปลงทรัพย์สินที่ลงทุนหรือสัดส่วนการลงทุนได้ต่อเมื่อเป็นการดำเนินการภายใต้สถานการณ์ที่จำเป็นและสมควรเพื่อรักษาผลประโยชน์ของผู้ลงทุนเป็นสำคัญ โดยไม่ทำให้ความเสี่ยงของทรัพย์สินที่ลงทุนเปลี่ยนแปลงไปอย่างมีนัยสำคัญ ทั้งนี้ ตราสารที่คาดว่าจะลงทุนอาจมีการเปลี่ยนแปลงเป็นตราสารอื่นหรือเพิ่มเติมตราสารที่ระบุไว้ข้างต้น เช่น AP/ASK/BANPU/BAY/BCH/BFIT/BJC/BOT/BSL/BTS/CPALL/CPF/CPFTH/CPN/EA/EPCO/FPT/GHB/GLAND/GOLD/GSB/GUNKUL/JMT/JWD/KBANK/KKP/KTB/KTC/LH/LHBANK/MINT/MK/MOF/NOBLE/ORI/PL/PTG/PTT/PTTEP/PTTGC/PTG/QH/RML/ROJNA/S11/SAWAD/SC/SCB/SCC/SCCC/SENA/SMC(THAI)/TBANK/TCAP/THANI/THBEV/TISCO/TISCOBANK/TK/TLT/TMB/TPIPL/TPIPP/TU/TUC/WHA/YUANTA/TRUE/ABC/ABQK/BOC/CBQK/CBC/ICBC/KCBK/MASQ/UOB SG/ ตั๋วแลกเงินอาวัลโดยธนาคารพาณิชย์ หรือเงินฝากต่างประเทศ และ/หรืออาจพิจารณาลงทุนในตราสารอื่นที่อยู่ภายใต้กรอบการลงทุนของ บลจ. แอสเซท พลัส หนึ่ง หากไม่สามารถลงทุนให้เป็นไปตามที่กำหนดไว้เนื่องจากสภาวะตลาดมีการเปลี่ยนแปลงไปอย่างมีนัยสำคัญ ผู้ถือหน่วยลงทุนอาจไม่ได้รับผลตอบแทนตามอัตราที่ประมาณการ
- (2) แหล่งที่มาของข้อมูลจากอัตราผลตอบแทนที่เสนอขายโดยผู้ออกตราสาร หรือจากผู้ขาย ณ วันที่ 31 สิงหาคม 2563
- (3) ประมาณการค่าใช้จ่ายกองทุนที่เรียกเก็บจริงที่ประมาณไว้ตอนเสนอขายเท่ากับ 0.5700% ต่อปี โดยในกรณีที่กองทุนได้รับอัตราผลตอบแทนสูงกว่าอัตราผลตอบแทนที่ได้เปิดเผยไว้ตอนเสนอขายหน่วยลงทุน บริษัทจัดการจะเรียกเก็บค่าใช้จ่ายกองทุนเพิ่ม ทั้งนี้ ไม่เกินเพดานที่ระบุไว้ในโครงการ